



ประกาศมหาวิทยาลัยราชภัฏพระนคร  
เรื่อง เครื่องแบบพนักงานมหาวิทยาลัย  
พ.ศ. ๒๕๕๒

โดยที่เป็นการสมควรให้พนักงานมหาวิทยาลัยมีเครื่องแบบเป็นลักษณะเดียวกันเพื่อความ  
เป็นระเบียบเรียบร้อย

อาศัยอำนาจตามความในข้อ ๘ แห่งข้อบังคับมหาวิทยาลัยราชภัฏพระนคร ว่าด้วยพนักงาน  
มหาวิทยาลัย พ.ศ. ๒๕๕๑ ประกอบกับ มติคณะกรรมการบริหารงานบุคคลประจำมหาวิทยาลัยราชภัฏ  
พระนคร ในคราวประชุมครั้งที่ ๓/๒๕๕๒ เมื่อวันที่ ๒๒ เดือน ธันวาคม พ.ศ. ๒๕๕๒ มหาวิทยาลัยราชภัฏ  
พระนคร จึงกำหนดเครื่องแบบพนักงานมหาวิทยาลัย ดังนี้

ข้อ ๑ ประกาศนี้ให้ใช้บังคับตั้งแต่วันนี้เป็นต้นไป

ข้อ ๒ ในประกาศนี้

“เครื่องแบบ” หมายความว่า เครื่องแต่งกายทั้งหลายรวมทั้ง เครื่องหมายต่างๆ  
ตลอดจนสิ่งประกอบเครื่องแต่งกายอย่างอื่น ที่ได้กำหนดให้พนักงานมหาวิทยาลัยแต่งตามรูปแบบ  
แนบท้ายประกาศนี้

“พนักงานมหาวิทยาลัย” หมายความว่า พนักงานมหาวิทยาลัยราชภัฏพระนคร  
ตามข้อบังคับมหาวิทยาลัยราชภัฏพระนคร ว่าด้วยพนักงานมหาวิทยาลัย พ.ศ. ๒๕๕๑ และให้หมายความ  
รวมถึงพนักงานมหาวิทยาลัย (เงินรายได้)

ข้อ ๓ เครื่องแบบพิธีการของพนักงานมหาวิทยาลัย มี ๓ ชนิด คือ

๓.๑ เครื่องแบบปกติขาว ใช้ในโอกาสงานพิธี ประกอบด้วย

๓.๑.๑ หมวก

พนักงานชาย ให้ใช้หมวกทรงหม้อตาลสีขาว กะบังหน้าทำด้วยหนังหรือ  
วัสดุเทียมหนังสีดำ มีดุมโลหะสีทองตรามหาวิทยาลัยขนาดเล็กติดที่ข้างหมวกข้างละ ๑ ดุม ผ้าพันหมวก  
สีขาว ที่หน้าหมวกติดตรามหาวิทยาลัยปักดินสีทองสูง ๕ เซนติเมตร บนหมอนสักหลาดสีขาว

พนักงานหญิง หมวกแก้ปทรงอ่อนพับปีกสีขาว มีดุมโลหะสีทองตรา  
มหาวิทยาลัยขนาดเล็กติดที่ข้างหมวกข้างละ ๑ ดุม ผ้าพันหมวกสีขาว ที่หน้าหมวกติดตรามหาวิทยาลัย  
ปักดินสีทองสูง ๔.๕ เซนติเมตร บนหมอนสักหลาดสีขาว

การสวมหมวก ให้สวมในโอกาสอันสมควร

### ๓.๑.๒ เสื้อ

พนักงานชาย ให้ใช้เสื้อแบบราชการสีขาว ใช้ดุมโลหะสีทองตรา มหาวิทยาลัยขนาดใหญ่ ๕ ดุม

พนักงานหญิง ให้ใช้เสื้อนอกคอแบะสีขาวแบบคอแหลมหรือคอป้าน แขนยาวถึงข้อมือ มีตะเข็บหลัง ๔ ตะเข็บ ที่แนวสาบอกมีดุมโลหะสีทองตรา มหาวิทยาลัย ขนาด เส้นผ่าศูนย์กลาง ๑.๕ เซนติเมตร ๓ ดุม สำหรับแบบเสื้อคอแหลม และ ๕ ดุม สำหรับแบบเสื้อคอป้าน มีกระเป๋าล่างข้างละ ๑ กระเป๋า เป็นกระเป๋าเจาะเฉียงเล็กน้อยไม่มีใบปกกระเป๋า และให้ใช้เสื้อคอพับแขน ยาวสีขาวผูกผ้าพันคอสีดำเงือกกลาสี

๓.๑.๓ อินทรธนู ให้มีอินทรธนูแข็ง พื้นสีกหลาดสีดำ ขนาดกว้าง ๕ เซนติเมตร ยาว ๑๓ เซนติเมตร ( สำหรับชาย) และกว้าง ๕ เซนติเมตร ยาว ๑๒ เซนติเมตร (สำหรับ หญิง) ปลายอินทรธนูมนติดดุมตรามหาวิทยาลัยราชภัฏพระนครขนาดเล็ก บนอินทรธนูปักด้ายทองลายรักร้อยดอกกาซะลอง มีลักษณะตามรูปเอกสารแนบท้ายประกาศนี้ และให้ติดอินทรธนูทับเสื้อเหนือบ่าทั้ง ๒ ข้าง จากไหล่ไปคอ

### ๓.๑.๔ เครื่องหมายแสดงสังกัด รูปเสมาธรรมจักร

พนักงานชาย ให้มีเครื่องหมายแสดงสังกัดทำด้วยโลหะโปร่งสีทองไม่มีขอบสูง ๒ เซนติเมตร ติดที่คอเสื้อตอนหน้าทั้งสองข้าง

พนักงานหญิง ให้มีเครื่องหมายแสดงสังกัดที่คอแบะของเสื้อตอนบนทั้งสองข้าง

### ๓.๑.๕ กางเกง กระโปรง

พนักงานชาย ให้ใช้กางเกงแบบราชการสีขาวขายาว ไม่พับปลายขา

พนักงานหญิง ให้ใช้กระโปรงสีขาว ทรงตรง ยาวปิดเข้า เสื้อสีขาวคอเชิด

### ๓.๑.๖ รองเท้า ถุงเท้า

พนักงานชาย ให้ใช้รองเท้ายุ้มส้นหนังหรือวัสดุเทียมหนังสีดำ ถุงเท้าสีดำ

พนักงานหญิง ให้ใช้รองเท้ายุ้มส้นหนังหรือวัสดุเทียมหนังสีดำแบบปิด

ปลายเท้าไม่มีลวดลาย ส้นสูงไม่เกิน ๑๐ เซนติเมตร ถุงเท้ายาวสีเนื้อ

๓.๒ เครื่องแบบครึ่งยศ มีลักษณะและส่วนประกอบเช่นเดียวกับเครื่องแบบปกติ ขาว เว้นแต่กางเกงของพนักงานราชการชายหรือกระโปรงของพนักงานมหาวิทยาลัยหญิงให้ใช้ผ้าสีดำและให้ได้รับพระราชทานเครื่องราชอิสริยาภรณ์ประดับเครื่องราชอิสริยาภรณ์ที่ได้รับพระราชทาน ตามที่ระบุในหมายกำหนดการหรือกำหนดการ สำหรับผู้ได้รับพระราชทานเครื่องราชอิสริยาภรณ์ชั้นสายสะพายให้ประดับแต่ตราโดยไม่ต้องสวมสายสะพาย

๓.๓ เครื่องแบบเต็มยศ ลักษณะและส่วนประกอบเช่นเดียวกับเครื่องแบบครึ่งยศ และให้ผู้ได้รับพระราชทานเครื่องราชอิสริยาภรณ์ประดับเครื่องราชอิสริยาภรณ์ที่ได้รับพระราชทาน ให้สวมสายสะพายร่วมกับเหรียญราชอิสริยาภรณ์ ตามที่ระบุในหมายกำหนดการหรือกำหนดการ

ข้อ ๔ การประดับเครื่องราชอิสริยาภรณ์ ให้ปฏิบัติตามประกาศสำนักนายกรัฐมนตรี เรื่อง ลำดับเกียรติ และระเบียบสำนักนายกรัฐมนตรี ว่าด้วยการประดับเครื่องราชอิสริยาภรณ์ไทย

ข้อ ๕ การประดับเครื่องหมายอื่น ๆ และผ้าพันแขนทุกซ์ ให้ประดับและสวมตาม พระราชบัญญัติเครื่องแบบข้าราชการฝ่ายพลเรือนโดยอนุโลม

ข้อ ๖ การแต่งเครื่องแบบที่กำหนดไว้ในประกาศนี้ ให้แต่งตามหมายของสำนักพระราชวัง หรือ ตามระเบียบ คำสั่ง หรือประกาศของมหาวิทยาลัย

ข้อ ๗ ในกรณีที่มีปัญหาในการตีความตามประกาศนี้หรือการดำเนินการอื่นใดที่ได้ระบุไว้ในประกาศนี้ ให้อธิการบดีเป็นผู้วินิจฉัยชี้ขาด

ประกาศ ณ วันที่ ๒๕ ธันวาคม พ.ศ. ๒๕๕๒



(รองศาสตราจารย์เป็รื่อง กิจรัตน์ภร)  
อธิการบดีมหาวิทยาลัยราชภัฏพระนคร

**แนบท้าย**

**ประกาศมหาวิทยาลัยราชภัฏพระนคร เรื่อง เครื่องแบบพนักงานมหาวิทยาลัย พ.ศ. ๒๕๕๒**

.....

**รูปที่ ๑**

**ตุ้มโลหะสีทองตรามหาวิทยาลัย**



**รูปที่ ๒**

**หน้าหมวก**

ชาย ตรามหาวิทยาลัย ปักดินสีทองสูง ๕ เซนติเมตร บนหมอนสักหลาดสีขาว  
หญิง ตรามหาวิทยาลัย ปักดินสีทองสูง ๔.๕ เซนติเมตร บนหมอนสักหลาดสีขาว



**รูปที่ ๓**

**เครื่องหมายประดับคอเสื้อ**



**รูปเสมาธรรมจักร**

**แนบท้าย**

**ประกาศมหาวิทยาลัยราชภัฏพระนคร เรื่อง เครื่องแบบพนักงานมหาวิทยาลัย พ.ศ. ๒๕๕๒**

.....

**รูปที่ ๔**  
**อินทราณู**

**แบบอินทราณูประดับเครื่องแบบพิธีการพนักงานมหาวิทยาลัย  
มหาวิทยาลัยราชภัฏพระนคร**

---

**แนวคิด “สายรักร้อยดอกกาชะลียง”**

---



แนบท้าย

ประกาศมหาวิทยาลัยราชภัฏพระนคร เรื่อง เครื่องแบบพนักงานมหาวิทยาลัย พ.ศ. ๒๕๕๒

.....

รูปที่ ๕

หมวกผู้ชาย (ด้านหน้า)



หมวกผู้ชาย (ด้านข้าง)



ดุมโลหะสีทอง  
ตรามหาวิทยาลัย  
ขนาดเล็กติดที่  
ข้างหมวก  
ข้างละ ๑ ดุม

แนบท้าย

ประกาศมหาวิทยาลัยราชภัฏพระนคร เรื่อง เครื่องแบบพนักงานมหาวิทยาลัย พ.ศ. ๒๕๕๒

.....

รูปที่ ๖

หมวกผู้หญิง

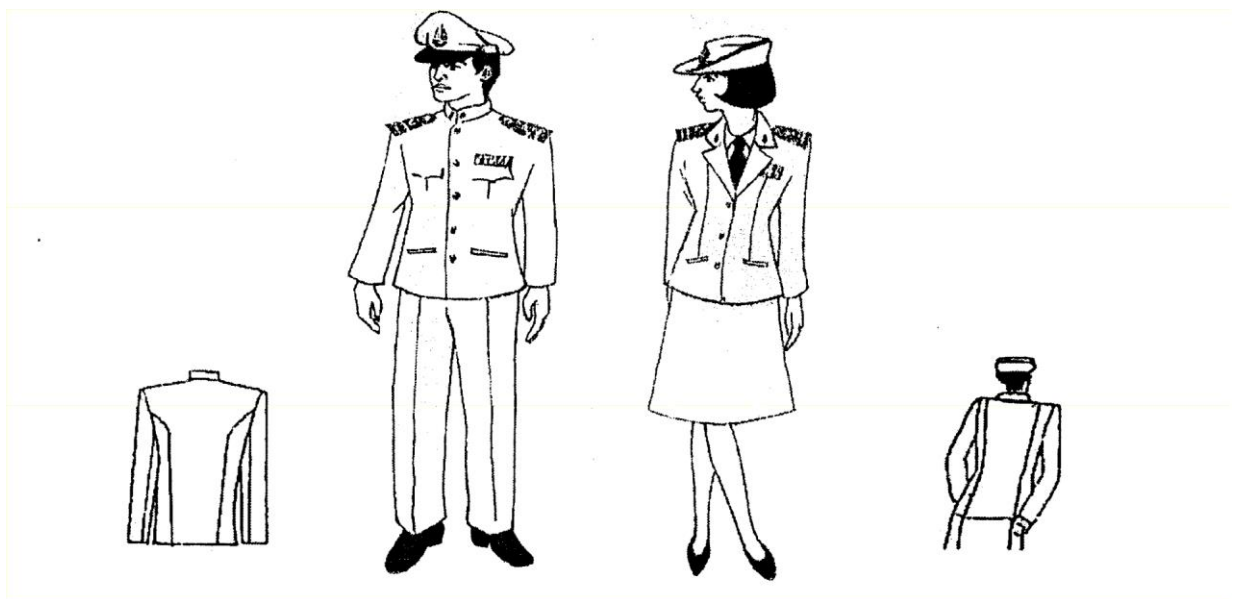


รูปที่ ๗ เครื่องแบบเต็มตัว

๗.๑ เครื่องแบบชุดปกติขาว

ชาย

หญิง

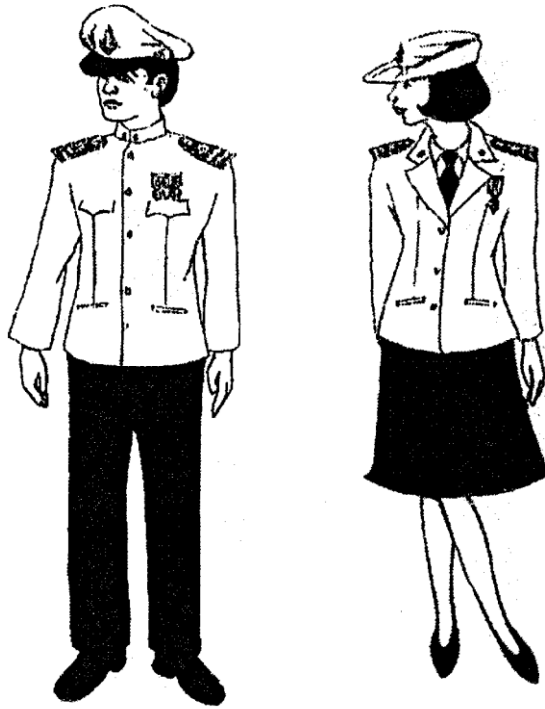


แนบท้าย

ประกาศมหาวิทยาลัยราชภัฏพระนคร เรื่อง เครื่องแบบพนักงานมหาวิทยาลัย พ.ศ. ๒๕๕๒

.....

๗.๒ เครื่องแบบครึ่งยศ



๗.๓ เครื่องแบบเต็มยศ

